

# 山东同晟建设集团 2019 招聘简章

## 公司简介

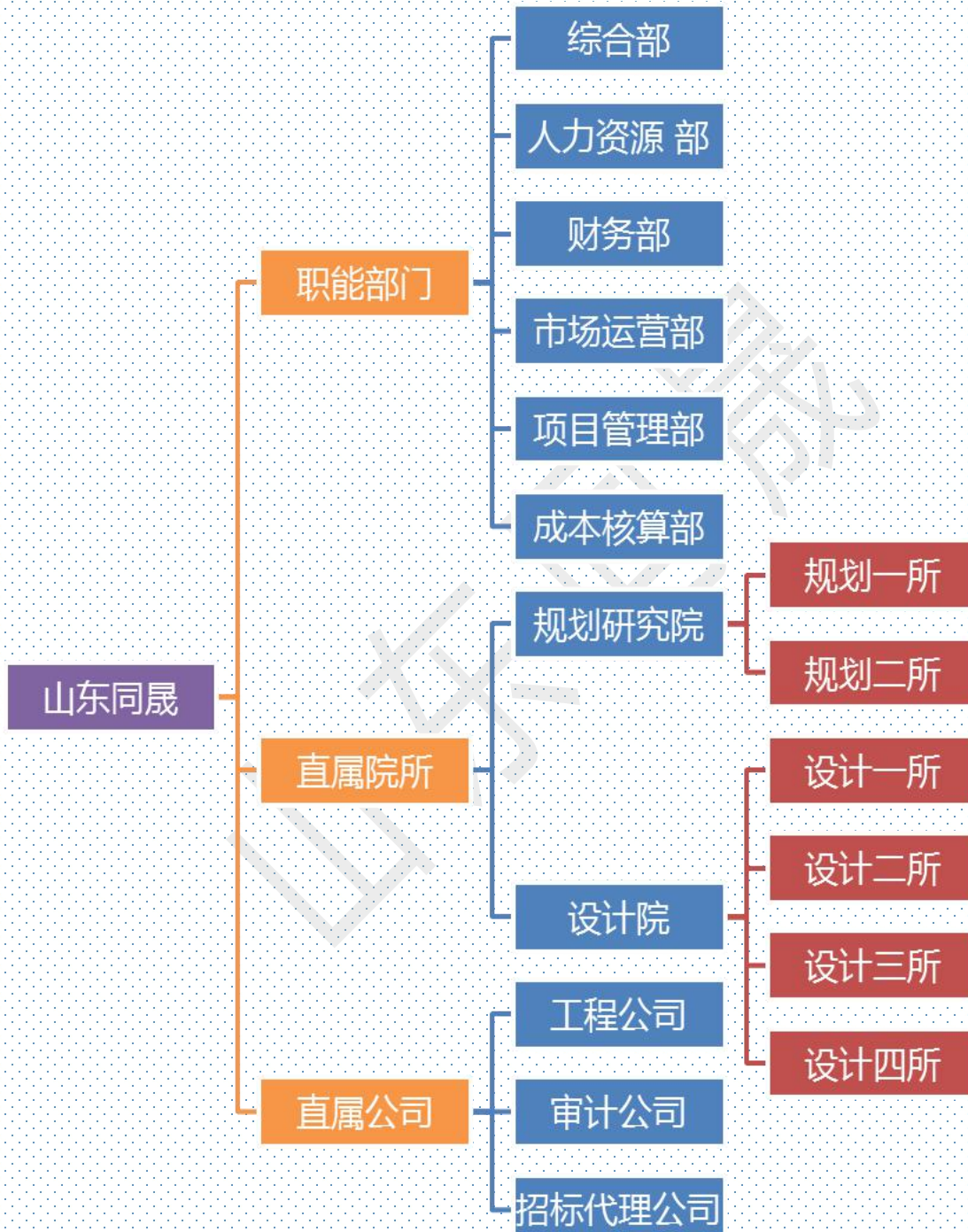
山东同晟建设集团**始建于 2006 年**，总部位于济南市奥体西路 CBD 商业区中铁国际 C 座。集团主要**从事农业、国土、水利、市政、公路等相关行业的开发、投资和建设**。业务范围主要包括工程勘察、测绘、规划设计与施工，同时还为相关行业提供水资源、水土保持、环评、造价、招投标、项目管理等方面的项目咨询服务。

集团公司现有员工 100 余人，本科以上学历占比超过 80%。公司通过实施具有竞争性的“选、用、育、留”**人才战略**，基本实现了专业技术人才和高级管理人才的**“标准化、专业化”配置**。

集团以科技创新为先导，坚持“**三高一新**”即高科技、高起点、高速度、新思维的发展战略，先后与山东大学、西安理工大学等**高等院校、科研院所建立了广泛的技术合作**，为推进“**产、学、研**”一体化建设创造了良好条件。集团公司追求务实与创新，励志做精品工程，以“高标准、严要求”为原则，通过不断打造优质项目，赢得客户的广泛认可

集团公司坚持“**以质兴企 以人为本**”的发展理念，不断开拓进取，运用“制度化**管理、程序化运作、目标化经营、权责利统一**”的管理模式，深入实施创新驱动发展战略，以“**做大做强，走专业化道路**”为目标，不断提高企业管理水平，为建成**创新服务平台型企业**奠定坚实的基础。

## 组 织 架 构



# 山东同晟建设集团 2019 招聘简章

## 招 聘 信 息

### 一、热招岗位

序号	岗位	专业	工作地点
1	设计人员	农田水利、水利水电工程等相关专业	济南
2	水土保持编制	水土保持与荒漠化治理、水利工程等相关专业	
3	水资源论证编制	水文与水资源专业、水利工程	
4	国土规划	地理科学、土地资源管理、人文地理与城乡规划、地理信息系统	
5	城乡规划	城乡规划学、环境科学与工程、农业水土工程、地理信息系统相关专业	
6	区域规划	区域经济学、土地资源管理、摄影测量与遥感、地理信息系统相关专业	
7	施工员、资料员、 工程预算	水利/土木工程、造价预算等相关专业	东营

### 二、补充要求

- 1、热爱本专业工作，能适应短期外业出差和阶段性加班；
- 2、集体意识强，团结友爱，吃苦耐劳，乐观开朗；
- 3、本科及以上学历，毕业顺利取得相应学历学位证书；
- 4、学生干部、学生党员优先录用。

### 三、待遇及薪酬

#### 1、工作休假：

8 小时/天，每周工作五天，双休；

国家法定节假日；

带薪年假：工作满一年后享受 5-15 天年假

带薪假期：婚假、丧假、陪产假等。

#### 2、薪资福利：

## 山东同晟建设集团 2019 招聘简章

转正后实发月均工资 4500+, 6 个月后可享受薪资晋升提档的机会;同时享受本年度业务提成;工作满 1 年及以上,年收入 10-20w 不等。

### 3、 晋升机制

**双向晋升通道:** 岗位纵向和薪级横向相结合的双向晋升通道,既为员工提供业务核心岗位及管理岗位的晋升机会,同时也兼顾了员工业务能力提升后的高薪资晋升需求,为年富力强的大学生在更短时间内,更快速地提升个人素质与能力提供平台与机会。

### 4、 新人培养机制

**师带徒培养机制:** 由科室主任及高层管理者作为业务导师和生活导师,进行业务辅导与生活支持的双向培养。

**高校联合培养机制:** 公司与山东大学、西安理工大学建立合作关系,可互派学习与实践,接受本专业高端理论指导及实践指导。

### 5、 福利体系: 五险一金、午餐补助、学历补助、通讯补助、工龄补助、出差补助、优秀员工奖励、特殊贡献奖励、生日福利、节假日福利、员工家属福利等。

### 6、 环境文化: 商业区写字楼、舒适的办公环境、丰富的业余文化生活、快乐简单的工作氛围、良好的晋升机制和培训培养机制等。

### 7、 其他: 持续完善中

## 四、企业文化

企业愿景: 做精品工程 创百年企业

企业精神: 开拓 进取 务实 创新

发展理念: 以质兴企 以人为本

服务宗旨: 员工第一 客户至上

核心价值观: 道德品质和专业素质

快乐企业 快乐工作 快乐生活

## 山东同晟建设集团 2019 招聘简章

### 五、工作地点

济南：历下区奥体西路与经十路交汇处北 500 米中铁国际 C 座 12 层

东营：山东东营市东城安兴盛元商务中心 B 座 222

### 六、联系方式

联系人：李经理

联系方式：18053165627（微信同号）

QQ:976344804

邮箱：[sdtongshengjt@163.com](mailto:sdtongshengjt@163.com)

### 乘车路线：

市区乘坐 K150 路、K18 路、K62 路、K63、T6 线高峰通勤大巴到解放东路奥体西路下车。

### 招聘流程：

投递简历（请以“姓名+学校+专业”为邮件主题）——筛选简历——预约面试——通知试岗——签约

### 附：公司相关图片





## 新员工培训



## 师带徒培养机制——拜师仪式



## 高校联合培养机制——基地挂牌





## 晋升机制——双通道晋升通道



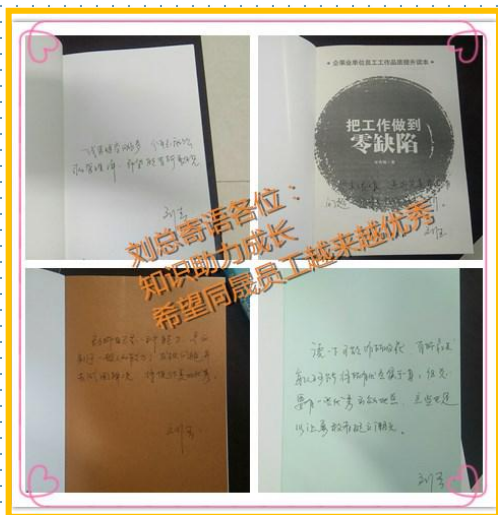
岗位纵向晋升流程图



薪资横向晋升流程图



## 生日福利





## 员工业余活动

